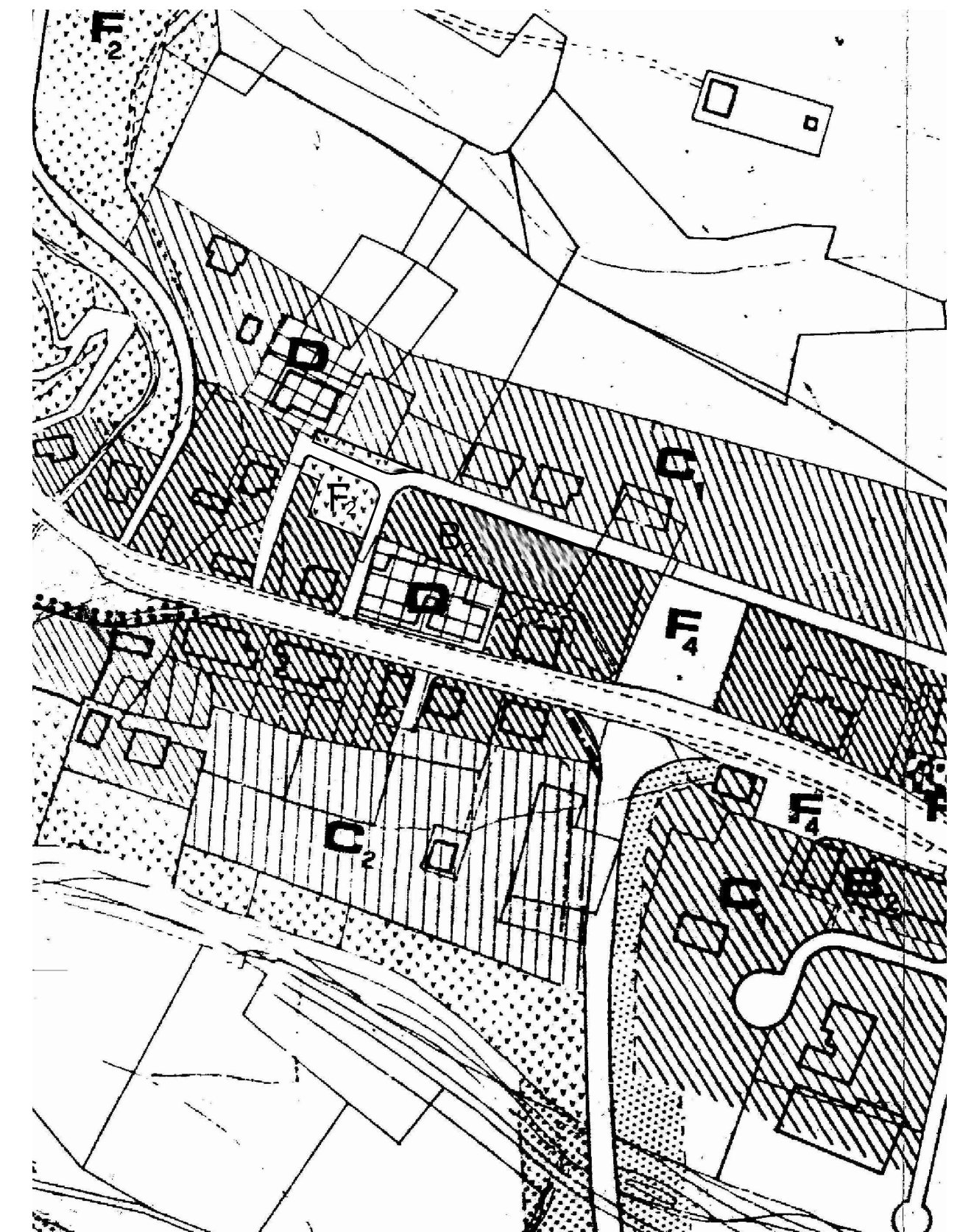


PROVINCIA	BELLUNO		
COMUNE	SAN NICOLÒ COMELICO		
PROGETTO	REALIZZAZIONE DI UNA PICCOLA PIAZZOLA DI SOSTA LUNGO LA VIA GIANIGUI A CAMPITELLO. FOGLIO N. 21 MAPPALI N. 251-99		
FASE	PRELIMINARE	DEFINITIVA	ESECUTIVA
COMMITTENTE	COMUNE DI SAN NICOLÒ COMELICO		
DATA	GIUGNO 2015		ELABORATO
AGGIORNAMENTI			
NOTE			1
OGGETTO	COROGRAFIA ESTRATTO C.T.R. - ORTOFOTO ESTRATTO P.R.G. VIGENTE - VARIANTE ESTRATTO DI MAPPA		
SCALA	1:5000 - 1:2000 - 1:500		
PROGETTISTI	DOTT. ING. ZANDONELLA NECCA SERGIO		
APPROVAZIONI			



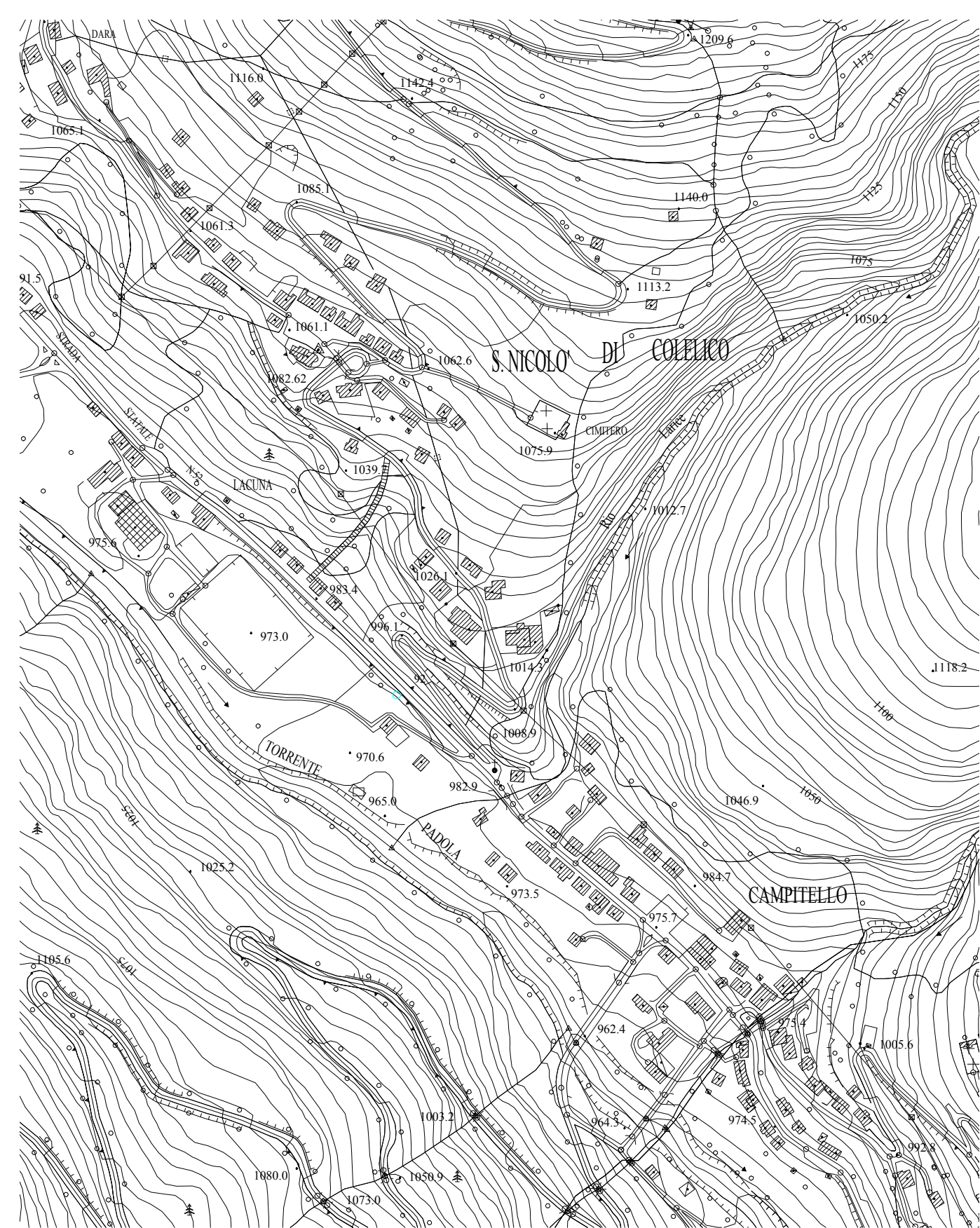
ESTRATTO ORTOFOTO



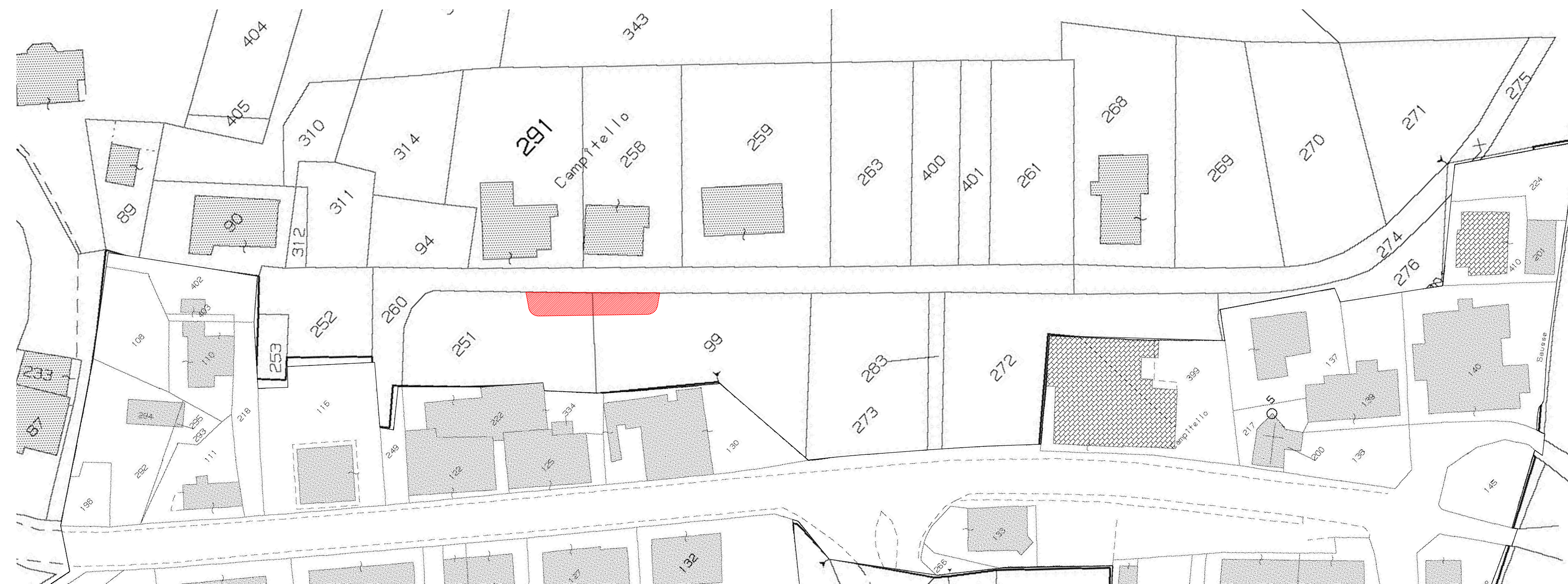
ESTRATTO DI P.R.G. SC. 1:2000 VIGENTE



ESTRATTO DI P.R.G. SC. 1:2000 VARIANTE



ESTRATTO C.T.R. SC. 1:5000



ESTRATTO DI MAPPA FG 21 SC. 1:500

STUDIOTRE ASSOCIATI - PIEVE DI CADORE - BELLUNO - TEL./FAX 0435/32029 - E-mail: studiotre@libero.it - STUDIO IN VIA NAZIONALE 37 - 32044 - TEL. 0427/75263 / FAX 0427/65966